

# 3\* HOTEL TULIPÁN

Tulipánová 142, 252 43 Průhonice



## o hotelu



Tříhvězdičkový hotel Tulipán najdete v obci Průhonice při dálnici D1, 10 km od centra Prahy a jen několik minut chůze od krásného Průhonického parku a největšího aquaparku ve střední Evropě – Aquapalace Praha.

Hotel je vyhledáván obchodní klientelou, ale jeho oblibu má i u turistů, kteří přijeli za poznáním krás Prahy. K dispozici je celkem 30 komfortně vybavených pokojů s vlastním sociálním zařízením a velký služební byt s terasou.



## lokality

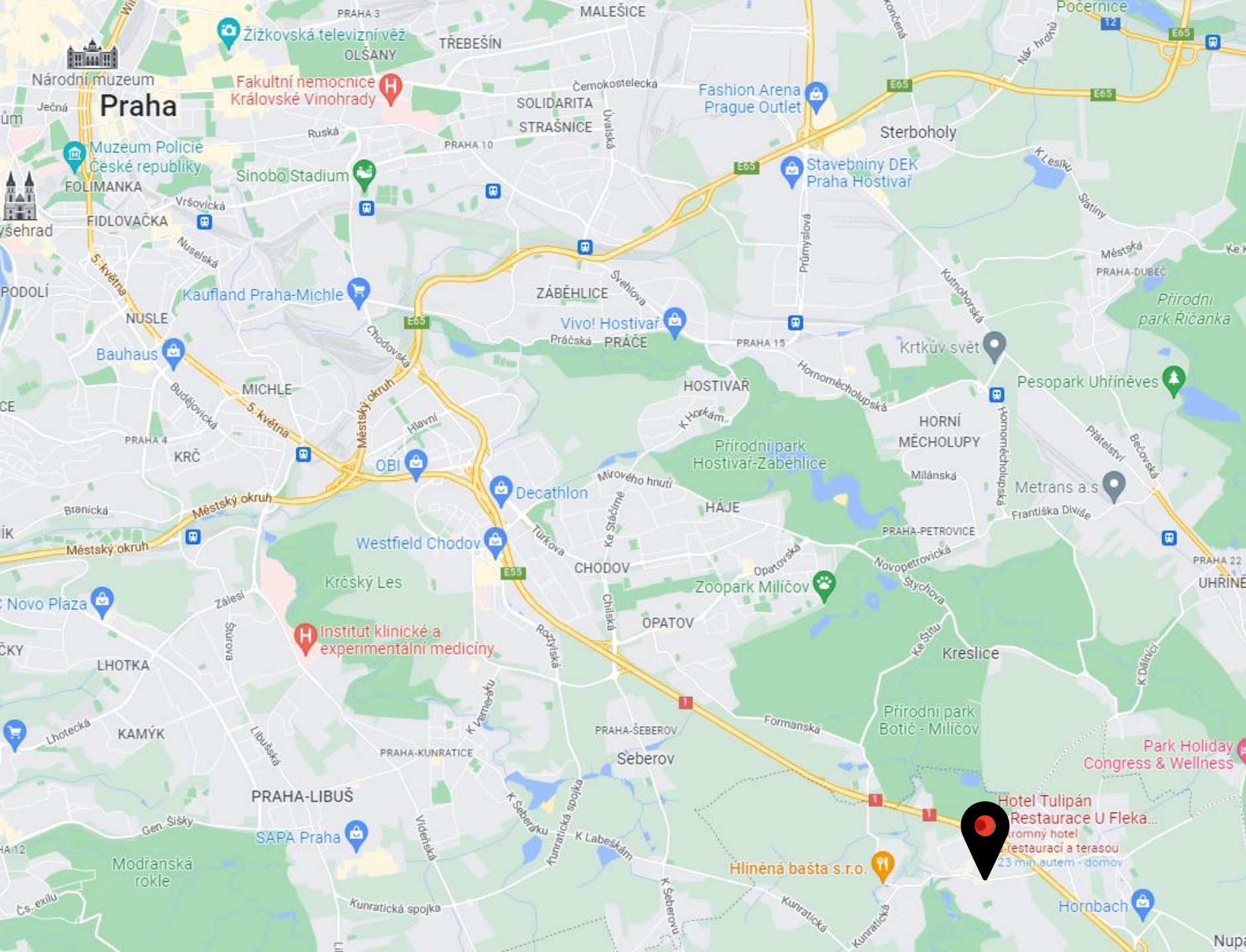


Obec Průhonice se nachází v okrese Praha-západ ve Středočeském kraji, asi 15 km jihovýchodně od centra Prahy v těsném sousedství hranice Prahy.

V centru pozornosti stojí **Průhonický park** a novorenesanční zámek; v zámeckém areálu stojí také nejstarší dochovaná stavba v obci, románský kostel Narození Panny Marie, vysvěcený již roku 1187. V obci sídlí také vědecké instituce v čele s Botanickým ústavem Akademie věd České republiky. Obec sousedí s komerční zónou Průhonice-Čestlice a největším aquaparkem ve střední Evropě – **Aquapalace Praha**.

Výhodou je **dobrá dopravní dostupnost** obce. Vzdálenost Průhonic od Prahy je 6 km, po dálnici D1 – EXIT 6, veřejnou autobusovou dopravou z Prahy od metra trasy C, stanice Opatov do Průhonic dojedete cca za 20 minut.

# vzdálenosti od hotelu



Praha centrum	14,6 km
Aquapalce Praha	1 km
Letiště Praha	37,6 km
Průhonický park	1,4 km
Obchodní zóna Čestlice	944 m



## hotel v číslech

kategorie	3*
stav	dobrý
pokoje	30 pokojů
restaurace	70 míst
terasa (zahrádka)	24 míst
salonky	44 míst
služební byt 4+kk s terasou	150 m <sup>2</sup>
užitná plocha	1.789 m <sup>2</sup>
pozemek	1.226 m <sup>2</sup>
zastavěná plocha	706 m <sup>2</sup>



## výměry

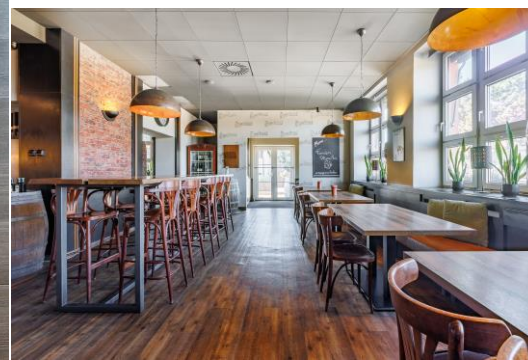
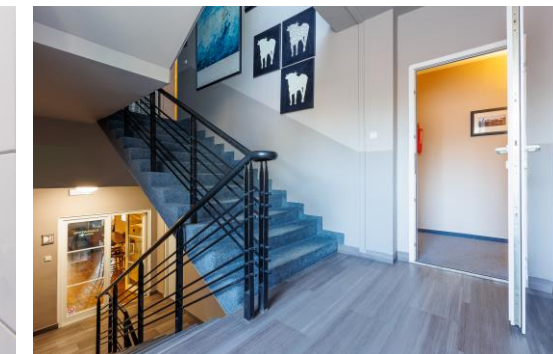
užitná plocha	1. 789 m <sup>2</sup>
zastavěná plocha	706 m <sup>2</sup>
plocha pozemků	1.226 m <sup>2</sup>

### Plocha jednotlivých podlaží

1.PP	275 m <sup>2</sup>
1.NP	581 m <sup>2</sup>
2.NP	486 m <sup>2</sup>
3.NP	447 m <sup>2</sup>
<b>Celkem</b>	<b>1.789 m<sup>2</sup></b>

Plány jednotlivých podlaží jsou k dispozici na neveřejné webové stránce.  
V sekci Dokumenty ke stažení.

# fotogalerie



## technologie areálu

- jedná se o původní hotel – rozsáhlá rekonstrukce v roce 1993
- v roce 1993 přistavena **nová budova** a nástavba jednoho podlaží
- vzduchotechnika v restauraci a velkém salonku
- vytápění objektu čtyřmi plynovými kotly z roku 1993
- klimatizace ve velkém salonku
- plastová okna dvojsklo
- 2003 – topení, stoupačky, koupelny
- 2017 – rekonstrukce restaurace
- 2018 – kompletně nové vybavení pokojů (FF&E)
- 2018 - fasáda zateplená, nově natřená





## Územní plán obce Průhonice

Územní plán obce Průhonice po změně č.3 schválený zastupitelstvem 24.11.2020

### OV – veřejná infrastruktura

Zahrnuje stabilizované plochy základní a mateřské školy, výzkumných ústavů (vyjma Dendrologické zahrady a pěstebních ploch) a menší navrhovanou plochu pro umístění veřejné občanské vybavenosti v rozvojové lokalitě na Komárově.

Současná realizace rekonstrukce a zkapacitnění v areálu základní a mateřské školy pokrývá s určitou rezervou současné a nejbližší potřeby obce. Vzdálenější potřeby, které mohou vzniknout v důsledku realizace obytných částí severozápadní rozvojové zóny, budou vyhodnoceny regulačními plány těchto zón a Úplné změnění ÚP Průhonice po vydání změny č.3 str.9 chybějící kapacita veřejné občanské vybavenosti bude vybudována v rámci těchto zón – v plochách vymezených jako SC – smíšené obytné plochy v centrech měst.

# forma prodeje a vlastníci

Předmětem prodeje je nemovitost, zapsaná na LV 630 v k.ú. Průhonice.

Vlastníkem nemovitosti je soukromá osoba.



Nabízíme více než 18 let zkušeností s realitní a konzultační činností pro hotely, penziony, restaurace a kongresová zařízení. Realizovali jsme více než 300 zakázek. Zabýváme se nejen prodejem a pronájmem, klienti si nás najímají jako konzultanty a poradce. Naší výhodou je, že jsme pracovali v hotelech a v restauracích v Česku i zahraničí. Založili jsme investiční platformu Investice do hotelu.cz. Zde mohou drobní investoři investovat do konkrétního hotelu a tím zajímavě zhodnotit svoje úspory.

- Koupě a prodej hotelů
- Konzultace a poradenství
- Snižování nákladů
- Zvýšení tržeb
- Feasibility study
- Odhad tržní ceny hotelu
- Marketingová strategie
- Zajištění financování



**JAN Hospitality**  
Václavské náměstí 43  
110 00 Praha 1  
[www.jan-hospitality.com](http://www.jan-hospitality.com)



Jitka Pondělková  
Makléřka  
+ 420 774 726 833  
[jitka.pondelikova@jan-reality.com](mailto:jitka.pondelikova@jan-reality.com)



Jan Adámek  
Managing Director  
+ 420 724 070 539  
[jan.adamek@jan-reality.com](mailto:jan.adamek@jan-reality.com)